

中国道 リニューアルプロジェクト

西日本高速道路株式会社
関西支社

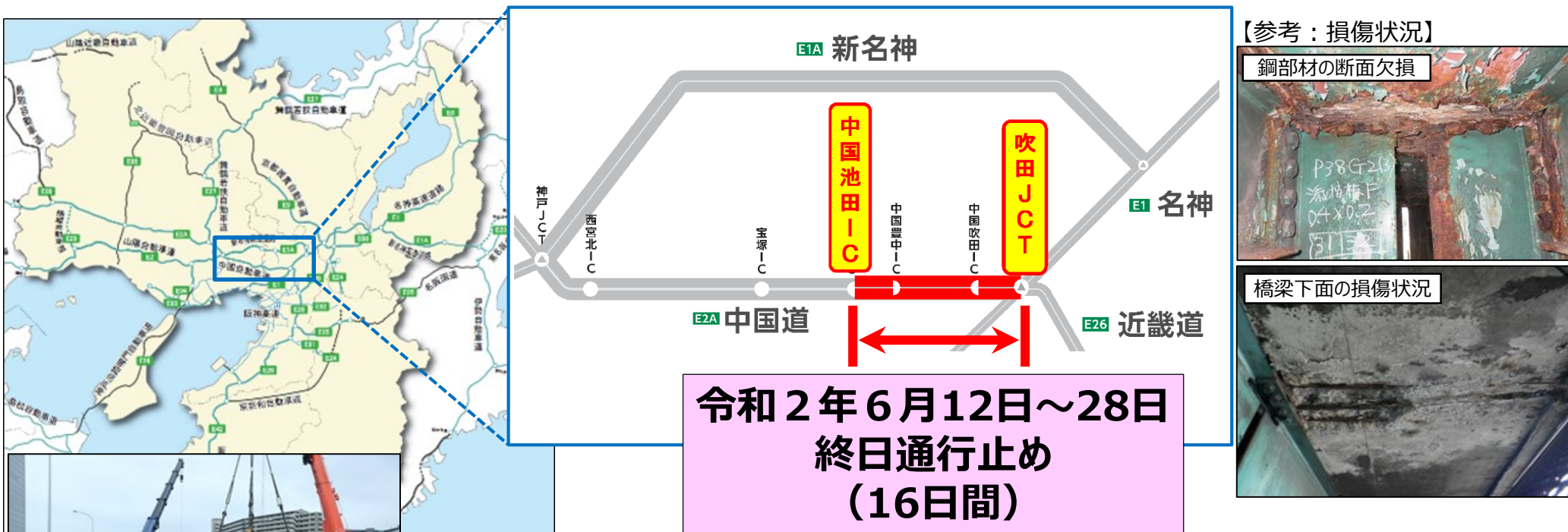
みち、ひと…未来へ。



関西都市圏におけるリニューアル工事の実施 R2.6

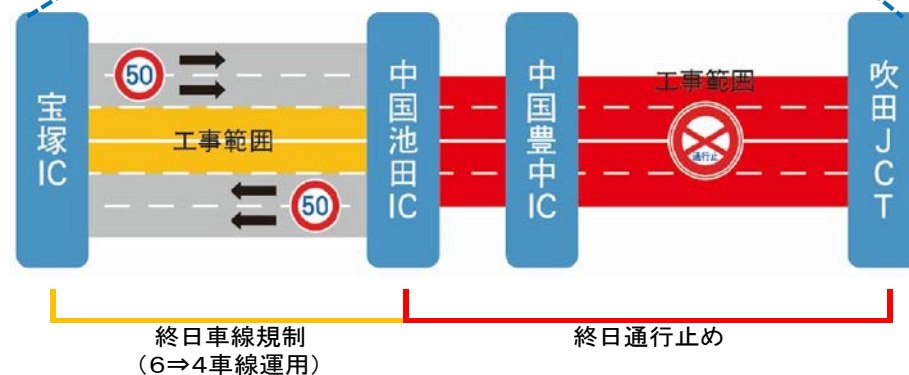
NEXCO

- 関西都市圏における重交通路線の『リニューアル工事』として
中国道（吹田JCT～中国池田IC）を実施しました。



中国道リニューアル工事の実施 R3.5

- 令和3年5月中旬から中国道（吹田JCT～神戸JCT）でリニューアル工事を実施します。
- 吹田JCT～中国池田ICでは終日通行止、中国池田IC～宝塚ICでは終日車線規制（6⇒4車線運用）を開始します。



中国道リニューアル工事の実施 R3.5

- 終日通行止は令和3年度から令和4年度にかけて約1.5ヶ月間を6回、終日車線規制（6⇒4車線運用）は交通混雑期を除き、令和3年度から令和6年度上半期にかけて通年で実施します。

令和3年度から6年度の交通規制計画

区 間	令和3年度(2021年度)				令和4年度(2022年度)				令和5年度(2023年度)				令和6年度(2024年度)			
	4月	7月	10月	1月	4月	7月	10月	1月	4月	7月	10月	1月	4月	7月	10月	1月
① 吹田JCT ～中国池田IC	<p>※交通混雑期(ゴールデンウィーク、お盆、年末年始)は実施しない</p>															
② 中国池田IC ～宝塚IC	<p>※交通混雑期は6車線運用</p>															
③ 宝塚IC ～神戸JCT	交通規制・工事計画 検討中															

令和3年度の交通規制計画

区 間	令和3年度(2021年度)											
	4月	5月	6月	7月	8月	9月	10月	11月	12月	1月	2月	3月
吹田JCT	GW お盆 年末年始											
中国池田IC	終日通行止 (上下線) 約1.5ヵ月間				終日通行止 (上下線) 約1.5ヵ月間				終日通行止 (上下線) 約1.5ヵ月間			
宝塚IC	終日車線規制 【6車線⇒4車線運用】				6車線運用				終日車線規制 【6車線⇒4車線運用】			

⇒ 令和4年度も継続 ⇒

工事の影響縮減の取組み

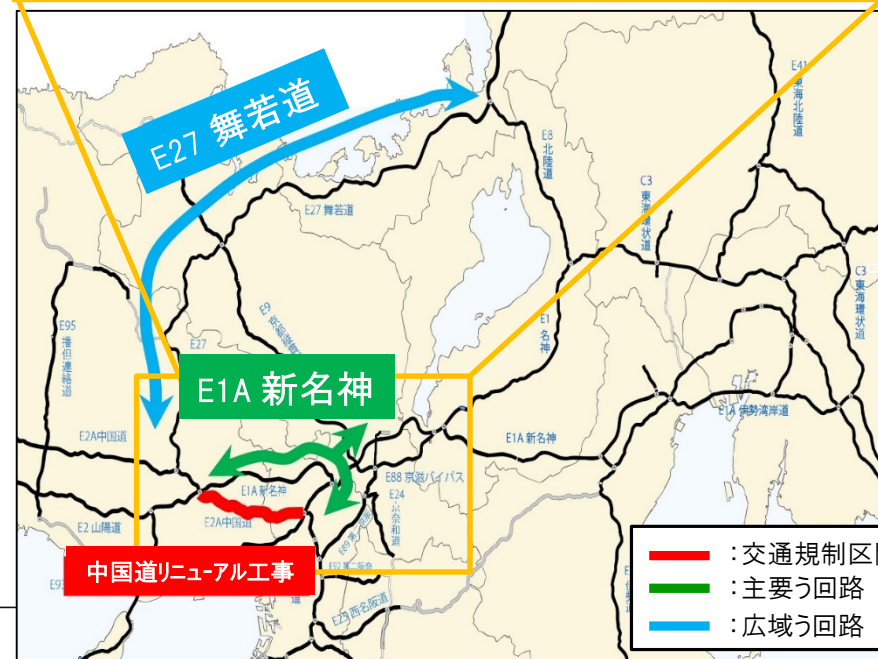
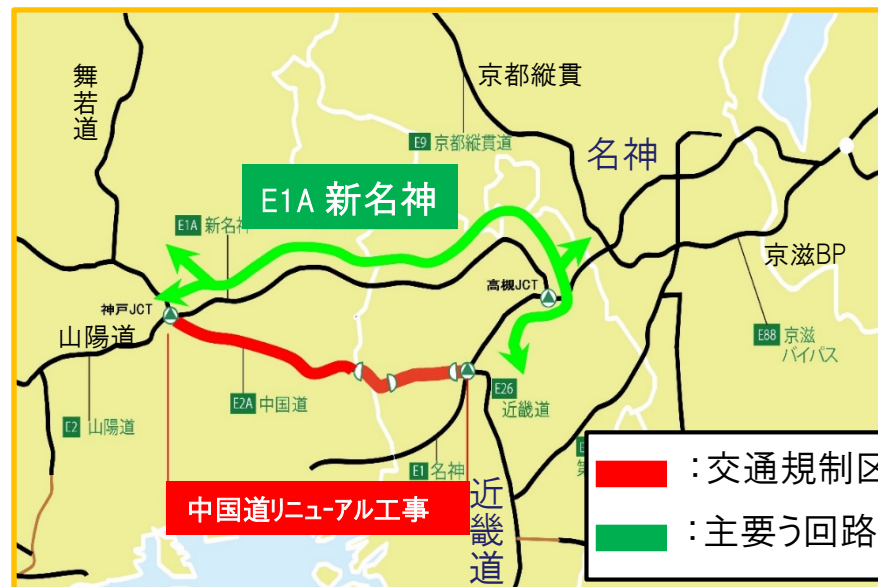
○う回路への誘導措置

- 新名神高速道路へう回していただいた場合の料金割引
- 休憩施設で利用可能な**電子クーポンの配信**



○渋滞・混雑状況のリアルタイムな情報提供

- 所要時間情報板の増設
- 特設Webサイトの開設



NEXCO西日本からのお願い



高速道路をご利用されるお客様、沿道の皆さまには工事期間中、ご迷惑、ご不便をおかけします。

皆さまへの影響を最小限とするよう、さまざまな取り組みに尽力いたしますので、何卒、ご理解とご協力をお願いいたします。

高速道路、周辺道路の渋滞が予測されます。

時間に余裕を持ったお出かけをお願いします。

- 交通量の多い朝・夕の時間帯を避けた車のご利用
- 工事期間中の配送物の抑制及び集約
- 新名神高速道路などへのう回
- 公共交通・乗合による通勤、時差出勤

特設Webサイト <https://kansai-renewal.com/50th/>

中国道リニューアル

