

令和元年11月1日14時00分  
資料配布 近畿地方整備局

## 「若手技術者から学ぶ」学生現場意見交換会の開催

土木工学を学ぶ舞鶴工業高等専門学校の4年生を対象に、最新ICT技術を活用した舞鶴港の老朽化対策工事見学会と、若手技術者(国土交通省、建設会社)と学生による将来を見据えた意見交換会を開催します。

舞鶴港湾事務所では、クルーズ需要に対応した第2ふ頭の老朽化対策工事を進めています。工事では、生産性向上を目指しCIMと呼ばれるICTを活用した先進的な取り組みをしています。

今回の取り組みを通じて、技術者の「たまご」である学生に、港湾事業や建設業に対する理解を深めてもらうとともに、自らの将来像を思い描いてもらうことを目的に開催します。

### <見学会開催日程・場所>

1. 日時 令和元年11月8日(金) 14:20~15:30(予定)
2. 場所 京都府舞鶴港第2ふ頭(詳細は別添資料)  
京都府舞鶴市宇松陰

※天候により中止する場合があります。

### <取材について>

- 1) 取材希望の方は、別紙「取材申込書」に記載のうえ11月7日(木)12時までにお申し込み下さい。
- 2) 当該岸壁は制限区域内にあるため、出入口ゲートで身分証明証の提示が必要となります。

### <取扱い>

<配布場所> 神戸海運記者クラブ、みなと記者クラブ、神戸民放記者クラブ  
舞鶴市記者会、マリタイムデーリーニュース、港湾新聞、海事プレス、  
港湾空港タイムス

<問合せ先> 近畿地方整備局 舞鶴港湾事務所  
副所長 三村 正樹(ミムラ マサキ)  
工務課長 水口 直仁(ミズグチ ナオヒト)  
TEL(0773-75-0844) FAX(0773-78-2010)

## 取 材 要 領

### 1. 事前申し込みについて

当日取材を希望される方は、近畿地方整備局舞鶴港湾事務所まで、FAXにて事前申込みをお願いします。

(1) 申込期日は、11月7日(木) 12:00迄

・申込先 (FAX 番号) 0773-78-2010

(2) 別紙様式に以下の事項を記載して下さい。

- ・所属クラブ名
- ・会社名及び部署名、所在地
- ・取材者の役職・氏名 (取材者全員の役職・氏名を記載願います。)
- ・取材希望箇所
- ・車両ナンバー (タクシー・レンタカーを利用の場合はその旨を明記願います。)
- ・連絡先 (代表者1名で可)

(3) 雨天の場合は中止する場合があります。中止する場合は、11月7日(木)の9時までに決定する予定です。

### 2. 取材場所での留意事項について

<取材スケジュールについて>

- ・スケジュールは現在の予定ですが、当日時間の変更が生じる場合があります。

舞鶴港第2ふ頭

令和元年11月8日(金)

14:20~15:30

<注意事項>

- ・写真撮影に当たっては、舞鶴高専学生の方の顔が分からないように (個人情報保護のため) ご配慮頂くようお願いします。
- ・取材中は、身分証明書、自社腕章を必ず着用願います。
- ・乗船中はライフジャケットの着用をお願いします。滑りやすい靴はご遠慮願います。
- ・ライフジャケットはこちらで準備します。
- ・危険防止のため、係員の指示に従ってください。
- ・SOLAS区域内 (制限区域) 入場に係る手続きは、近畿地方整備局舞鶴港湾事務所に対応いたします。

(別紙)

## 取材申込書

取材を希望する場合は、この様式により、下記連絡先まで FAX でお申し込み下さい。  
申込み締切は、11月7日(木) 12:00迄です。

申込み先 (FAX 番号) 0773-78-2010

所属クラブ (所属するクラブに○をつけて下さい)

- ・神戸海運記者クラブ
- ・みなと記者クラブ
- ・神戸民放記者クラブ
- ・舞鶴市記者会
- ・その他 ( )

会社名及び部署名、所在地

取材者 役職・氏名 (全員の役職・氏名を記載願います。)

① (代表者) 車両№ \_\_\_\_\_

② 車両№ \_\_\_\_\_

③ 車両№ \_\_\_\_\_

④ 車両№ \_\_\_\_\_

※ レンタカーやタクシーを利用する場合は車両№の欄に「レンタカー」「タクシー」とご記入下さい。

連絡先 (代表者の連絡先)

上記のとおり取材を申し込みます。

近畿地方整備局 舞鶴港湾事務所 あて

# 舞鶴港ヤードのアクセス

別添資料1

・JR西舞鶴駅から徒歩25分



近畿地方整備局 舞鶴港湾事務所  
京都府舞鶴市下福井910番地

TEL 0773-75-0845  
FAX 0773-78-2010

## 現場見学会

○日時: 令和元年11月8日(金)14時20分～15時30分(予定)

○場所: 舞鶴港西港地区第2ふ頭

### 第2埠頭の詳細図



注意事項①見学の際は動きやすい服装でお願いします。また埃や泥などで汚れる場合があります。

②ヘルメットはご用意する予定です。

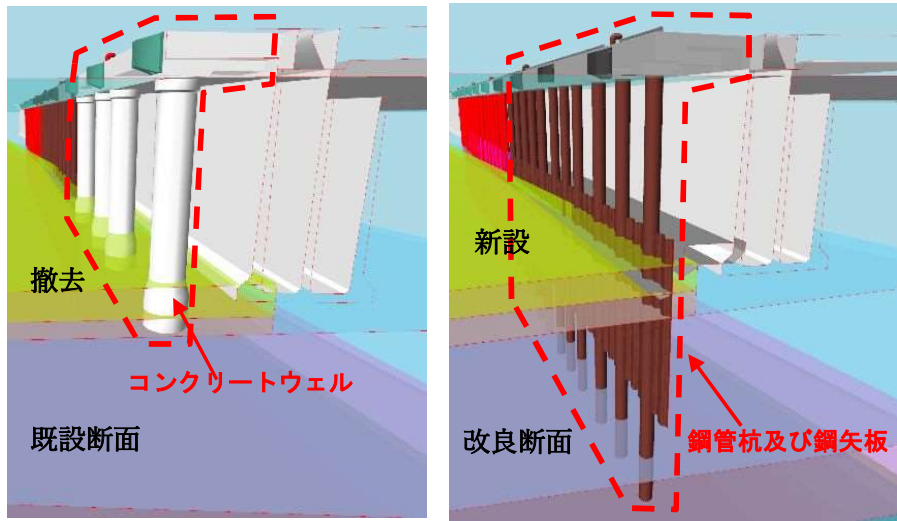
③第2ふ頭の工事現場については、見学場所及び駐車場がSOLAS区域内となるため立ち入り者については事前の申請が必要となります。

連絡先 舞鶴港湾事務所 副所長 三村 TEL 0773-75-0844

# 舞鶴港 第2ふ頭岸壁(-10m)改良等工事概要

参考資料

舞鶴西港地区の第2ふ頭では老朽化したコンクリートウェル式の既存棧橋を撤去し、鋼管杭式の棧橋に改良する工事を行います。上部工は杭頭と舗装コンクリートを除く他の部材がプレキャスト部材で構成します。当工事は**CIMを活用した試行工事**です。3次元モデルを活用した協議資料の作成、施工検討、安全検討、出来形や品質管理のCIMモデルへの反映等を行います。

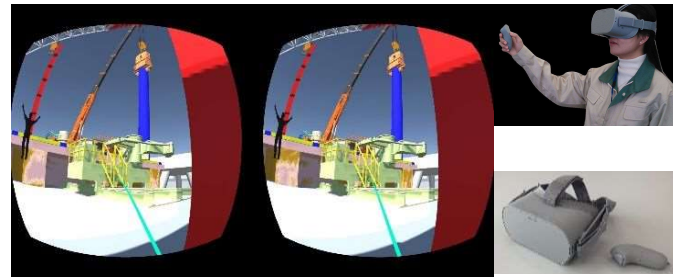


工事概要図

## 3次元による施工検討



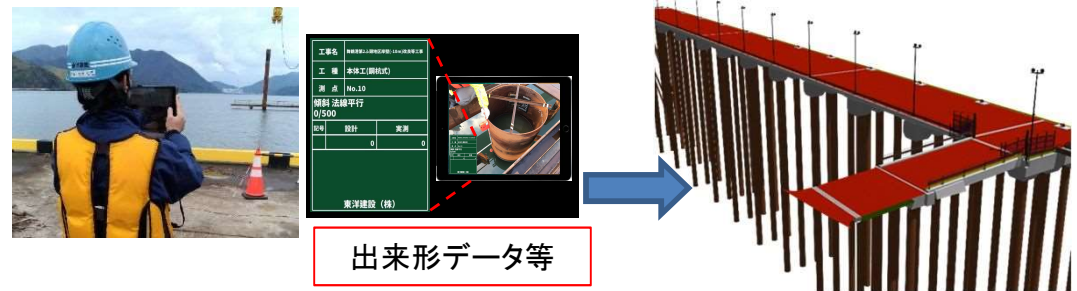
## VRによる施工確認・安全検討



## 大型ディスプレイによる周知



## タブレットによる出来形・品質管理



出来形データ等