



国土交通省近畿地方整備局

Kinki Regional Development Bureau

Ministry of Land, Infrastructure, Transport and Tourism

近畿地方整備局	資料配布 日時	平成30年 7月27日 18時00分
資料配布		

件名	平成30年7月豪雨に伴う 被災地における漂流物の回収（第15報）
----	-------------------------------------

概要	<p>昨日（7月26日）近畿地方整備局は、平成30年7月豪雨に伴い漂流物が多く発生している瀬戸内海に向け、船舶の航行に支障になる漂流物回収に従事するため、近畿地方整備局和歌山港湾事務所所属の海洋環境整備船「海和歌丸」を派遣しました。福山港（広島県福山市）への移動中に船舶航行の支障となる漂流物50m³、流木1本を回収しました。</p> <p>本日（7月27日）「海和歌丸」は、福山港（広島県福山市）沖から尾道糸崎港（広島県尾道市）沖の海域で、船舶航行の支障となる漂流物50m³、流木2本を回収しました。（別紙1）</p>
----	--

取扱い	—
-----	---

配布場所	近畿建設記者クラブ、大手前記者クラブ、神戸海運記者クラブ、神戸民放記者クラブ、みなと記者クラブ、港湾新聞社、マリタイムデーリーニュース社、海事プレス、港湾空港タイムス
------	---

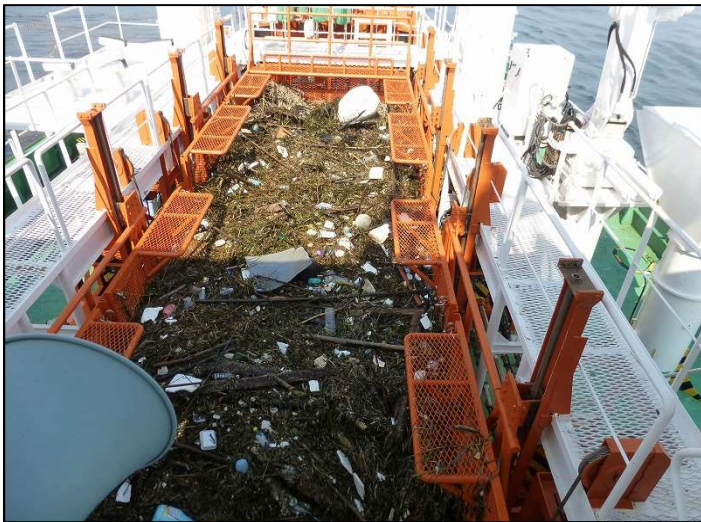
問合せ先	国土交通省 近畿地方整備局 港湾空港部 事業継続計画官 宇戸 寿一（うと としかず） 港湾空港防災・危機管理課 課長補佐 宮崎 章博（みやざき あきひろ） TEL 078-391-3101
------	--

海洋環境整備船「海和歌丸」漂流物・流木回収状況

別紙1



全長 33.50m
全幅 11.4m
総トン数 198トン
近畿地方整備局



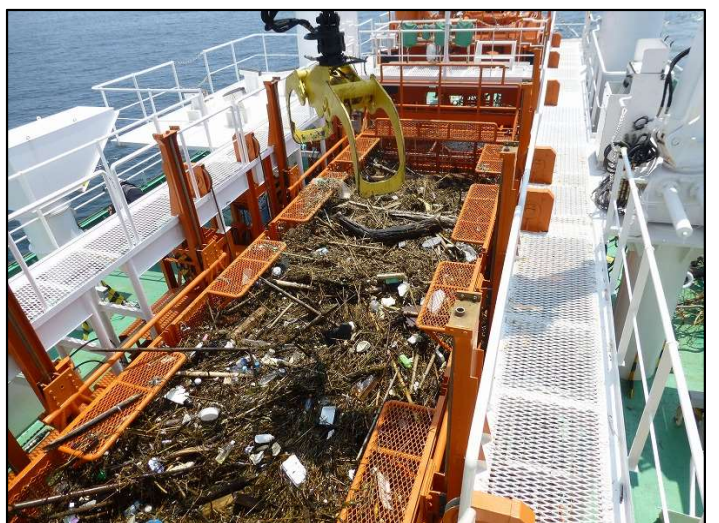
26日漂流物回収状況



27日陸揚状況



27日流木回収状況



27日漂流物回収状況