



国土交通省近畿地方整備局

Kinki Regional Development Bureau

Ministry of Land, Infrastructure, Transport and Tourism

近畿地方整備局	資料配布 日時	平成30年 7月18日 18時30分
資料配布		

件名	平成30年7月豪雨に伴う 中国地方の被災地（広島県）に救援物資を輸送、並びに 漂流物の回収（第12報）
----	---

概要	<p>本日（7月18日）近畿地方整備局は、中国地方における災害支援として、近畿地方整備局和歌山港湾事務所所属の港湾業務艇「はやたま」は、宇野港（岡山県玉野市）から瀬戸田港（せとだこう）（佐木島向田：広島県三原市）への飲料水（2,400ℓ）の救援物資輸送に従事しました（別紙1）。</p> <p>近畿地方整備局神戸港湾事務所所属の海洋環境整備船「クリーンはりま」は、上蒲刈島（かみかまがりじま）沖において、船舶の航行に支障になる漂流物 50m<sup>3</sup>、流木 9本を回収しました（別紙2）。</p> <p>また、同事務所所属の海洋環境整備船「Dr. 海洋」が船舶の航行に支障になる漂流物回収に従事するため、神戸港から呉港（広島県呉市）に向かって出港しました（別紙3）。</p>
----	--

取扱い	—
-----	---

配布場所	近畿建設記者クラブ、大手前記者クラブ、神戸海運記者クラブ、神戸民放記者クラブ、みなと記者クラブ、港湾新聞社、マリタイムデーリーニュース社、海事プレス、港湾空港タイムス
------	---

問合せ先	国土交通省 近畿地方整備局 港湾空港部 事業継続計画官 宇戸 寿一（うと としかず） 港湾空港防災・危機管理課 課長補佐 宮崎 章博（みやざき あきひろ） TEL 078-391-3101
------	--

# 港湾業務艇(はやたま)

別紙1



全長 17.1m  
全幅 4.2m  
総トン数 19トン  
近畿地方整備局  
和歌山港湾事務所所属



救援物資荷下ろし状況



位置図

瀬戸田港(佐木島向田:広島県三原市)

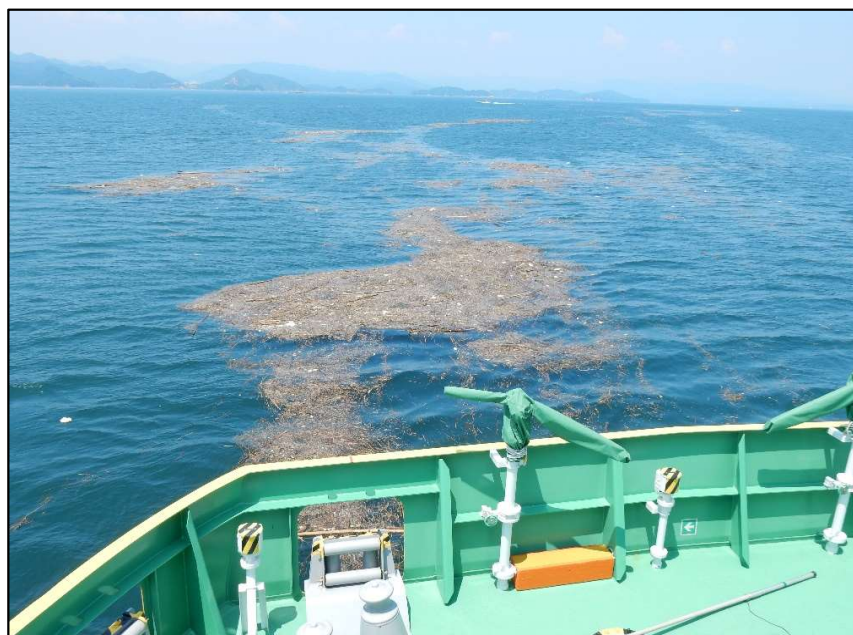
宇野港

# 海洋環境整備船「クリーンはりま」漂流物回収状況

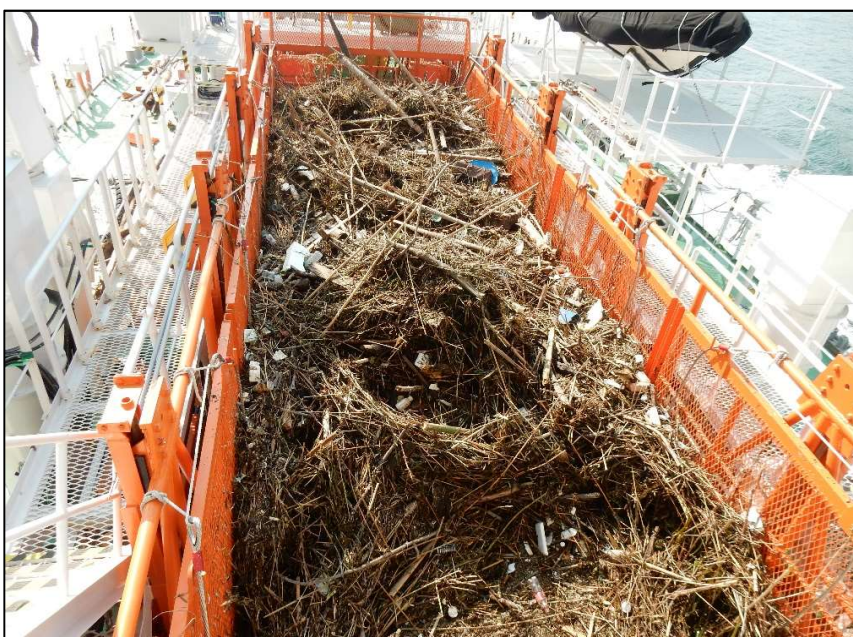
別紙2



全長 33.65m  
全幅 11.4m  
総トン数 197トン  
近畿地方整備局



漂流物状況



回収した漂流物

# 海洋環境整備船「Dr. 海洋」

別紙3



全長 33.50m  
全幅 11.6m  
総トン数 196トン  
近畿地方整備局



出発式



出港状況