



国土交通省近畿地方整備局

Kinki Regional Development Bureau

Ministry of Land, Infrastructure, Transport and Tourism

近畿地方整備局	資料配布 日時	平成30年 7月10日 13時50分
資料配布		

件名	平成30年7月豪雨に伴う 中国地方の被災地（広島県）に救援物資を輸送（第2報）
----	--

概要	<p>近畿地方整備局は、中国地方の災害支援のため、神戸港湾事務所（神戸市）から被災地（広島県尾道市）へ向けて、本日11時に近畿地方整備局所属の港湾業務艇「洲浪（しまなみ）」による救援物資の海上輸送を開始しました（別紙1）。</p> <p>また、堺2区基幹的広域防災拠点（別紙2）に集積した救援物資を、広島湾へ向けて派遣途中の中部地方整備局所属の浚渫兼油回収船「清龍丸（せいりゅうまる）」に以下のとおり積み込みます（別紙3）。</p> <ul style="list-style-type: none">・ 出発：平成30年7月10日（火）15時・ 場所：堺泉北港 大浜埠頭（大阪府堺市）
----	--

取扱い	—
-----	---

配布場所	近畿建設記者クラブ、大手前記者クラブ、神戸海運記者クラブ、神戸民放記者クラブ、みなと記者クラブ、港湾新聞社、マリタイムデーリーニュース社、日刊海事通信社、海事プレス、港湾空港タイムス
------	---

問合せ先	国土交通省 近畿地方整備局 港湾空港部 事業継続計画官 宇戸 寿一（うと としかず） 港湾空港防災・危機管理課 課長補佐 宮崎 章博（みやざき あきひろ） TEL 078-391-3101
------	--

7月10日救援物資輸送リスト

品名	総量	備考
水	840 ℓ	2Lペットボトル
ブルーシート	10 枚	1.71m×3.51m
ブルーシート	2 枚	3.6m×3.6m
ブルーシート	2 枚	5.4m×5.4m
ブルーシート	1 枚	1.8m×3.6m
ブルーシート	1 枚	10m×10m

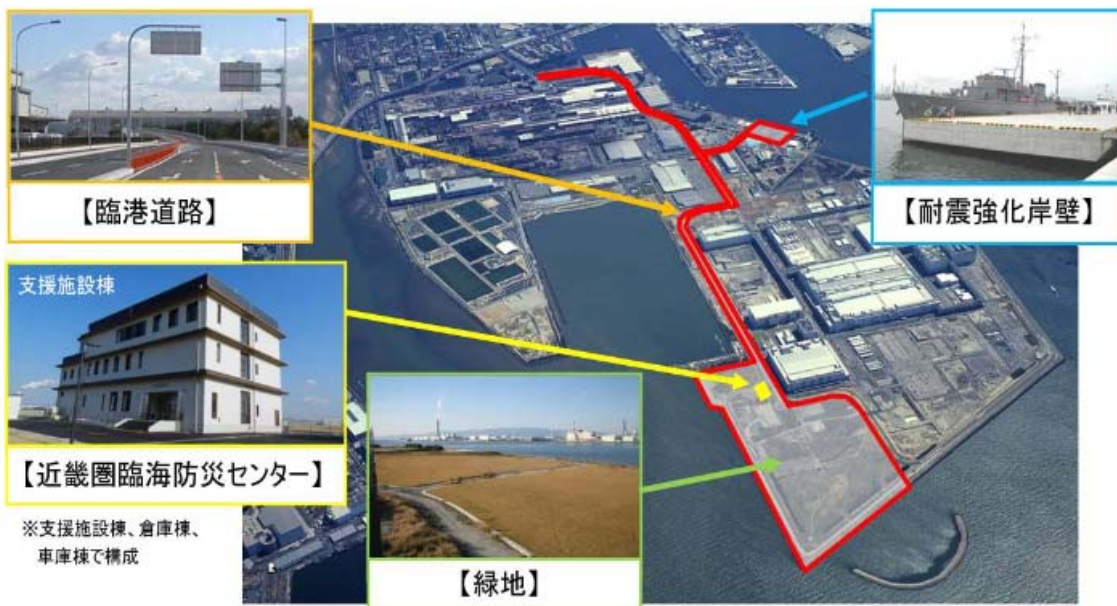
港湾業務艇「洲浪」(しまなみ)



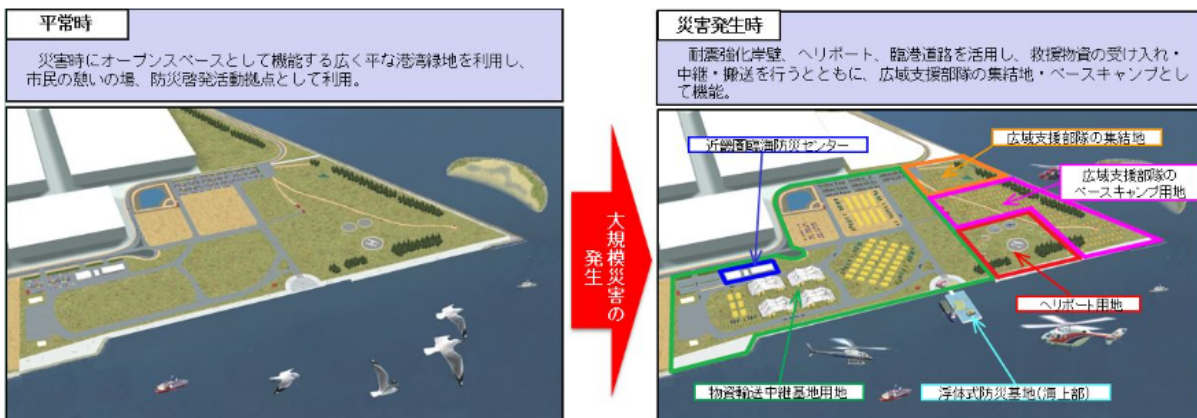
堺2区基幹的広域防災拠点

発生が危惧されている上町断層帯地震や東南海・南海地震等の大規模災害の際に、救援物資の中継基地や被災地支援隊のベースキャンプ、あるいはヘリコプターによる災害医療支援など重要な機能を担っています。

平常時には市民の憩いの広場として利用されています。



施設の概要

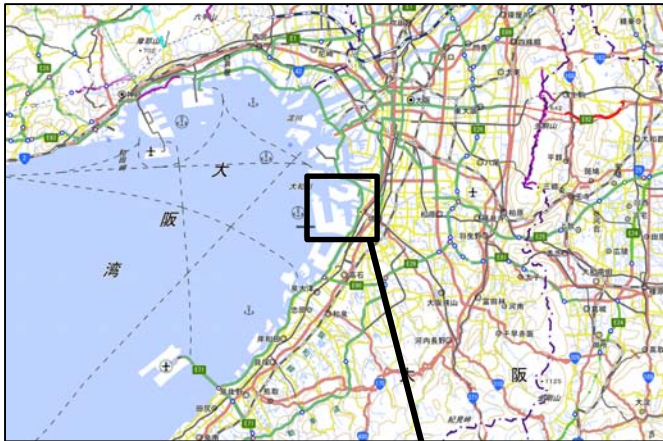


施設利用のイメージ

浚渫兼油回収船「清龍丸」(せいりゅうまる)



堺泉北港 大浜埠頭 位置図



拡大

