



近畿地方整備局 港湾空港部	配布日時	平成29年12月11日 14時00分
資料配布		

件名	『第3回 深日(ふけ)港洲本港航路に関する連携協議会』を開催 ～ 航路復活に向けた取り組みを検討 ～
----	---

概要	<p>「深日港洲本港航路に関する連携協議会」とは、観光振興、大規模災害発生後の物流・人流の代替性確保のための、深日港（大阪府岬町）と洲本港（兵庫県洲本市）を結ぶ航路の可能性について検討するため、地元自治体をはじめとする関係者で構成され、平成28年4月に発足しています。</p> <p>第3回協議会では、航路の可能性検証のため岬町が行った社会実験運航の結果をもとに、今後の取組方法について検討します。</p> <p>日時 平成29年12月13日 14時より 場所 神戸市中央区海岸通29 神戸地方合同庁舎 3F 第6共用会議室</p> <p>構成機関 大阪府、岬町、兵庫県、洲本市、近畿運輸局、 神戸運輸監理部、近畿地方整備局</p> <p>添付資料：別紙1（第3回協議会 議事次第） 別紙2（深日港洲本港航路連携協議会 概要） 別紙3（深日港洲本港航路社会実験運航 概要）</p> <p>※公開は冒頭、頭撮りのみとさせていただきます。 ※会議資料は当日配付予定ですが、他の構成員準備資料で、配付制限が付された場合にはご容赦ください。 ※会議の概要は終了後ご説明いたします。</p>
----	--

配布場所	近畿建設記者クラブ、大手前記者クラブ、神戸海運記者クラブ、 神戸民放記者クラブ、みなと記者クラブ、港湾新聞社、 （株）日刊海事通信社、マリタイム・デイリーニュース社、 海事プレス、港湾空港タイムス（都市計画通信社）、 和歌山県政記者クラブ、和歌山県政放送記者クラブ、 和歌山地方新聞記者クラブ
------	---

問い合わせ先	国土交通省 近畿地方整備局 港湾空港部 地域港湾空港調整官 久保 まり 課長補佐 中川 耕三 TEL 078-391-8361 FAX 078-325-8288
--------	--

第3回 深日港洲本港航路に関する連携協議会

日時：平成29年12月13日 14:00～

場所：神戸地方合同庁舎 3階第6会議室

議事次第

1. 開会
2. 議事
 - (1) 平成29年度 社会実験の結果報告
 - (2) 航路復活に向けた今後の取り組みについて
3. 閉会

深日港洲本港航路に関する連携協議会

- 観光・交流の活性化や、災害時における交通ネットワークの代替性向上のため、関係港湾管理者、関係自治体及び国土交通省関係地方機関を構成員として平成28年4月発足。定期的に協議会を行っている。
- 協議会で出された意見等を踏まえ、平成29年6月25日（日）から9月30日（土）までの約3ヶ月間、岬町が航路の可能性検証のため旅客船運航の社会実験を実施した。

（設立趣旨）

- 現在、観光立国実現に向けた政府一丸・官民一体となった各種の取組みにより、我が国を訪れる外国人旅行者数は2,000万人の目標達成が視野に入ってきており、政府は訪日外国人旅行者数4,000万人を新たな目標として設定している。
- 近畿圏においても、京都、大阪などのゴールデンルートのみならず、同ルートからつながる大阪府南部、兵庫県淡路島地域及び和歌山県を含む優れた景観・文化を有する地域に、積極的に観光客を誘導し、郷土が誇る多様な魅力に触れて頂くとともに、その経済効果を近畿全域に行き渡らせる取組みが重要である。
- その一環として、深日港～洲本港間に就航していた航路を「大阪湾南回りルート」の一翼として活用を進めることは、観光振興のみならず大規模災害発災後の物流・人流のリダンダンシー確保の観点からも重要である。
- 以上のことから、地方創生ならびに国土強靱化の観点から、深日港～洲本港間の航路の可能性について、地元自治体をはじめとした関係者とともに検討を進めるものである。

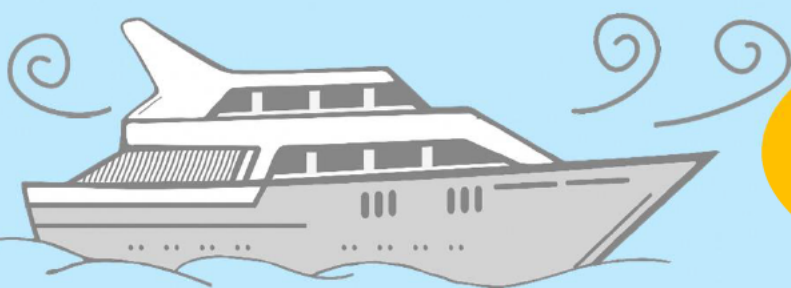
協議会委員

所 属	役 職
洲本市	副市長
岬町	副町長
大阪府都市整備部港湾局 " 府民文化部都市魅力創造局	次長 企画・観光課長
兵庫県県土整備部土木局 " 県土整備部県土企画局 " 淡路県民局	局長 局長 副局長
国土交通省近畿運輸局	海事振興部長 観光部長
国土交通省神戸運輸監理部	海事振興部長 総務企画部次長
国土交通省近畿地方整備局	港湾空港部長 神戸港湾事務所所長 大阪港湾・空港整備事務所所長



深日港-洲本港 社会実験運航

平成29年6月25日より9月下旬まで 毎日運航



片道料金

大人(中学生以上) 1,500円

小人(小学生) 500円

小学生未満の幼児無料
※その他各種割引あり

時刻表

深日発	洲本着	洲本発	深日着
8:30	9:25	9:40	10:35
11:40	12:35	13:00	13:55
15:00	15:55	16:30	17:25
18:00	18:55	19:10	20:05

- 片道 約55分
- 定員 約70名
- 輪行バッグで
自転車も無料



お問い合わせ先:

岬町まちづくり戦略室 政策推進担当 ●大阪府泉南郡岬町深日2000-1 TEL: 072-492-2728

洲本市企画情報部企画課 交通・航路対策係 ●兵庫県洲本市本町3-4-10 TEL: 0799-24-7614