

近畿地方整備局
資料配布

配布	平成 26 年 6 月 20 日 14 時 00 分
----	-------------------------------

件名	和歌山南西沖GPS波浪計（波浪観測ブイ）の 観測再開について
----	-----------------------------------

概要	<p>●近畿地方整備局が、和歌山県白浜町の沖合約 17km の海上に設置しているブイ式の GPS 波浪計は、4 月 28 日（月）より波浪観測を停止していましたが、破損していた太陽光発電パネル、および配線の修理を実施し、電力システムの不具合が解消されたため、6 月 20 日（金）観測を再開しましたので、お知らせいたします。</p> <p>【GPS 波浪計】 GPS 波浪計（波浪観測ブイ）は、港湾整備に必要な沖合波浪を観測しており、観測データは全国港湾海洋波浪情報網（ナウファス HP）※にて公表しています。地震発生時には津波観測も可能なことから、気象庁へ観測データを提供し、気象庁の津波情報にも活用されています。</p> <p>※全国港湾海洋波浪情報網（ナウファス HP） http://www.mlit.go.jp/kowan/nowphas/ 国土交通省港湾局が運営する我が国沿岸の波浪、潮位等の観測網のホームページ</p>
----	--

取扱い	_____
-----	-------

配布場所	近畿建設記者クラブ 大手前記者クラブ 神戸海運記者クラブ 神戸民放記者クラブ みなと記者クラブ 和歌山県政記者室 和歌山放送記者室・地方新聞記者室
------	---

問合せ先	■国土交通省 近畿地方整備局 港湾空港部 海洋環境・技術課 課長 河崎 和文、課長補佐 松平 正夫 TEL. 078-391-3103
------	--

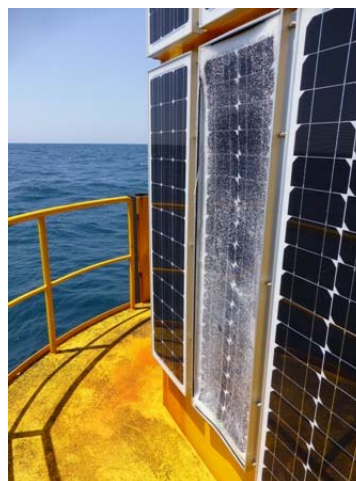


和歌山南西沖GPS波浪計設置位置図

平成 26 年 5 月 2 日 撮影



和歌山南西沖GPS波浪計写真



破損した太陽電池パネル