



近畿地方整備局	配布日時	平成30年 5月 8日 14時00分
資料配布		

件名	大阪湾にはどんな生き物がいるかな?? ～第11回大阪湾生き物一斉調査の実施～
----	---

概要	<p>大阪湾生き物一斉調査は、大阪湾沿岸で環境活動に取り組んでおられるNPO等の方々のご協力を得て、市民の皆さんと一緒に大阪湾の生き物調査を実施するものです。 調査は、湾内26箇所で一斉に実施します。</p> <p>○日時：平成30年5月26日（土）（荒天のときは5月27日（日）） （※一部の地点は別日実施（別紙参照））</p> <p>○場所：大阪湾沿岸26地点 （※地点毎の場所の詳細は下記URL参照）</p> <p>○主催：大阪湾環境再生連絡会 大阪湾生き物一斉調査プログラム実行委員会</p> <p>※これまでの調査結果と概要については、別紙及び以下のURLから閲覧できます。 （下記URLの調査地点名をクリックすると、地点毎の場所の詳細も確認できます。） URL：http://kouwan.pa.kkr.mlit.go.jp/kankyo-db/life/life.aspx （昨年度は、25地点において1,098名が参加し、貴重種96種を確認しました）</p> <p>【取材について】 ○現地で取材をする場合は実施日の2日前迄に下記の問い合わせ先までご連絡ください。</p>
----	---

取扱い	平成30年5月10日 14時00分解禁
-----	---------------------

配布場所	近畿建設記者クラブ、大手前記者クラブ、神戸海運記者クラブ、神戸民放記者クラブ、みなと記者クラブ
------	---

問い合わせ先	大阪湾環境再生連絡会 大阪湾生き物一斉調査プログラム実行委員会 事務局：近畿地方整備局 神戸港湾空港技術調査事務所 調査課 課長 中野 ^{なかの} ^{かずゆき} 和之 TEL 078-331-0058(直通)
--------	--

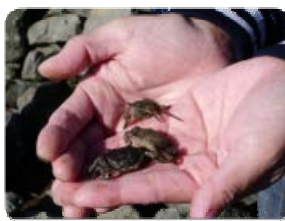
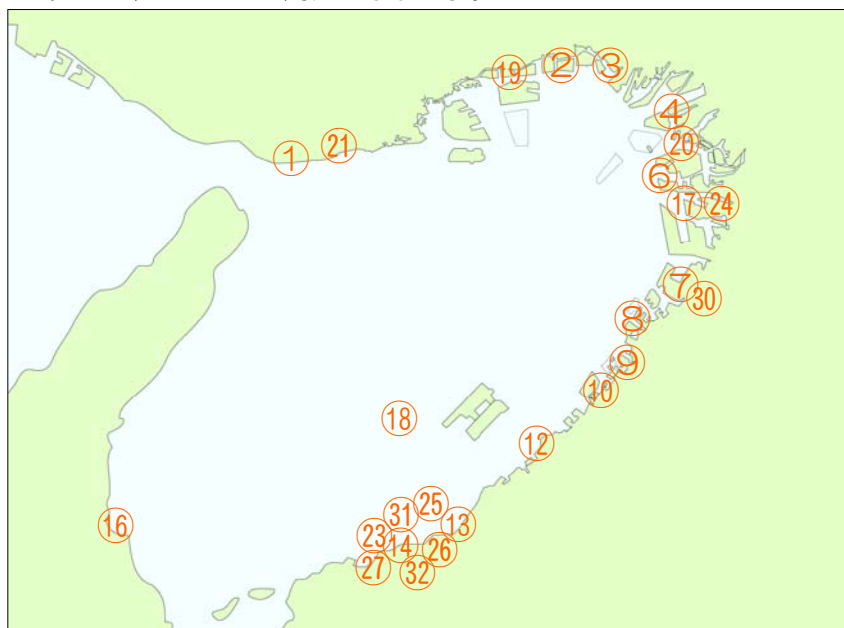
大阪湾にどんな生き物がいるかな??

～第11回大阪湾生き物一斉調査の実施～

平成30年5月26日(土)【予備日 5月27日(日)】

平成20年度から年に一度、大阪湾の生物について環境活動に取り組んでいる市民の方々と一緒に調査を行っています。これらの取り組みは、市民にとってわかりやすい指標(生物)によりモニタリングを行うことで、より多くの市民の方々に大阪湾の環境に関心を持っていただけることを期待するものです。

今回は第11回目の開催となります。



【参考：これまでの調査状況】

項目	第1回 (H20年度)	第2回 (H21年度)	第3回 (H22年度)	第4回 (H23年度)	第5回 (H24年度)	第6回 (H25年度)	第7回 (H26年度)	第8回 (H27年度)	第9回 (H28年度)	第10回 (H29年度)
調査参加人数(人)	467	666	792	931	1328	1375	1244	1227	1080	1098
地点数(箇所)	15	15	17	18	21	23	22	24	26	25
確認種数(種)	410	533	474	392	503	660	590	572	713	801
貴重種出現種(種)	40	49	48	51	62	75	74	94	94	96

注) 1. 大阪湾生き物一斉調査での確認状況を示しており、大阪湾における生き物の種類や貴重種の種類の増減を示しているものではありません。

2. 貴重種は基本的に水生生物を対象に選定したものです。

※これまでの大阪湾生き物一斉調査の結果と概要については、以下のURLから閲覧できます。

URL : <http://kouwan.pa.kkr.mlit.go.jp/kankyo-db/life/>

【問い合わせ先】大阪湾環境再生連絡会 大阪湾生き物一斉調査プログラム実行委員会

(事務局) 国土交通省 近畿地方整備局 神戸港湾空港技術調査事務所 調査課(担当: 中野和之、梶原杏子)

〒651-0082 神戸市中央区小野浜町7-30 TEL: 078-331-0058(直通)



大阪湾生き物一斉調査
プログラム実行委員会

【兵庫県内】

調査地点	担当団体
1 アジュール舞子	須磨海浜水族園ボランティア[5/26]
21 須磨海岸	須磨海岸生物調査研究所[6/16]
19 住吉川河口	神戸市立須磨海浜水族園、 豊かな森川海を育てる会[5/20]
2 香櫛園浜	西宮市貝類館[6/2]
3 甲子園浜	NPO法人 海浜の自然環境を守る会[5/26]
16 洲本市大浜海岸	神戸市立須磨海浜水族園、 成ヶ島を美しくする会 [6/2]

【大阪府内】

調査地点	担当団体
4 神崎川河口(矢倉海岸)	西淀自然文化協会[5/26]
20 天保山	海遊館[5/26]
6 野島臨港緑地 (大阪南港野島園)	NPO法人 南港ウェットランドグループ[6/10]
17 堺浜友海ビーチ (堺2区生物共生型護岸)	(公社)大阪自然環境保全協会[5/27]
24 堺浜自然再生 ふれあいビーチ	(公社)大阪自然環境保全協会[5/12]
7 高師浜	高石ジュニア自然大学、 浜寺公園自然の会[5/26]
30 浜寺水路	浜寺公園自然の会 [5/19]
8 大津川河口(左岸)	きしわだ自然資料館[6/16]
9 阪南2区造成干潟	きしわだ自然資料館[6/10]
10 近木川河口	貝塚市立自然遊学館[5/27] NPO法人 シニア自然大学校 調査研究部 森と海の自然科[5/31]
12 榎井川河口・岡田浦海岸	男里川干潟を守る会、 大阪府立泉陽高等学校 フィールドワーク部[5/26]
13 男里川河口干潟	男里川干潟を守る会、 きしわだ自然資料館[日程調整中]
25 尾崎海岸	(公社)大阪自然環境保全協会 (海のふしぎ観察会) [6/16] NPO法人 環境教育技術振興会、 フロロシス[5/18]
26 波有手海岸	西島取小学校、関西大学北陽高等学校、 NPO法人 環境教育技術振興会[6/14]
31 西島取海岸	セブンイレブン記念財団、 大阪湾沿岸域環境創造研究センター[6/2] 舞小学校、関西大学北陽高等学校、 大阪湾沿岸域環境創造研究センター[6/13]
32 箱作海岸	下庄小学校、関西大学北陽高等学校、 大阪湾沿岸域環境創造研究センター[6/15]
14 せんなん里海公園	里海くらぶ連絡協議会、 NPO法人 釣り文化協会[5/26]
23 長松海岸	(公社)大阪自然環境保全協会 (自然環境市民大学、空の会) [6/13]
18 大阪湾(けり調査)	大阪ECO動物海洋専門学校、 海遊館[5/16、5/19]
27 深日漁港干潟	堺町立中學校、一般社団法人大阪湾環境再生研 究・国際人材育成コンソーシアム・コア事務局 [日程調整中]